


Installation

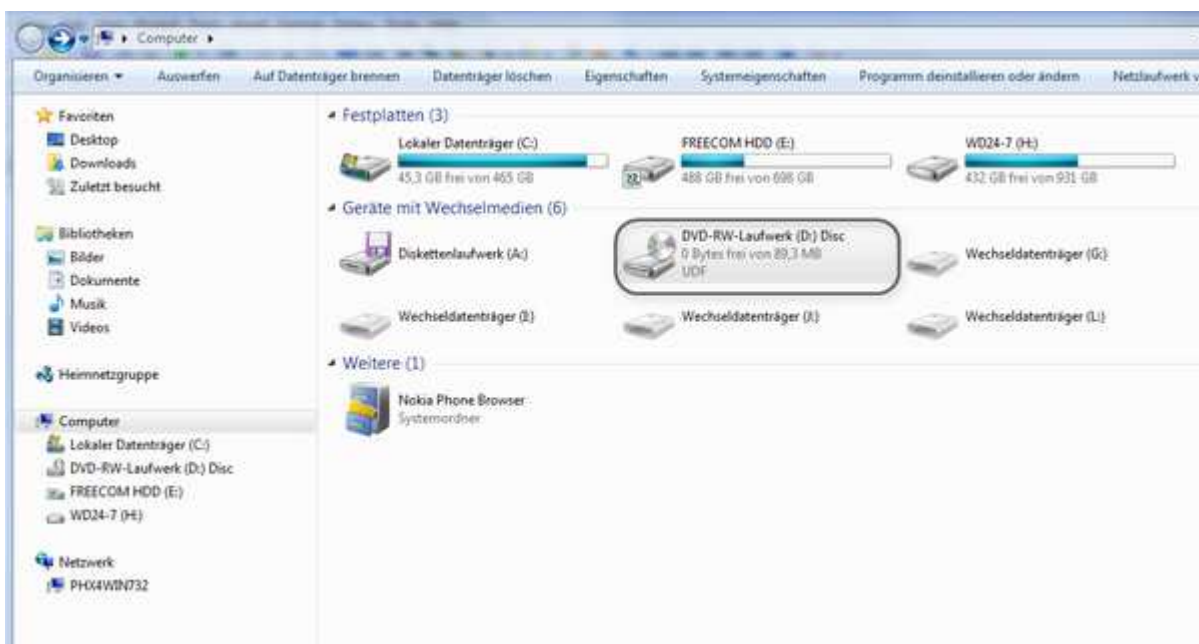
Sie erhalten **'SEPA 2003'** auf einer speziell für Ihre Firma erstellten CD, da auch ein Update für Ihr **Bäckerei 2003** samt den neuesten Programmen und den schon bisher von Ihnen erworbenen Zusatzprogrammen für **Bäckerei 2003** darauf ist. Ebenso mit dabei ist eine neue Lizenz für Ihr **Bäckerei 2003**, da die Verwendung von **'SEPA 2003'** an eine Lizenz gebunden ist. Also: ohne dieses Update einzuspielen, wird **'SEPA 2003'** mit Sicherheit nicht funktionieren!

1 - Datensicherung auf ein dauerhaftes Medium (CD / DVD / neuer Memory Stick) anfertigen

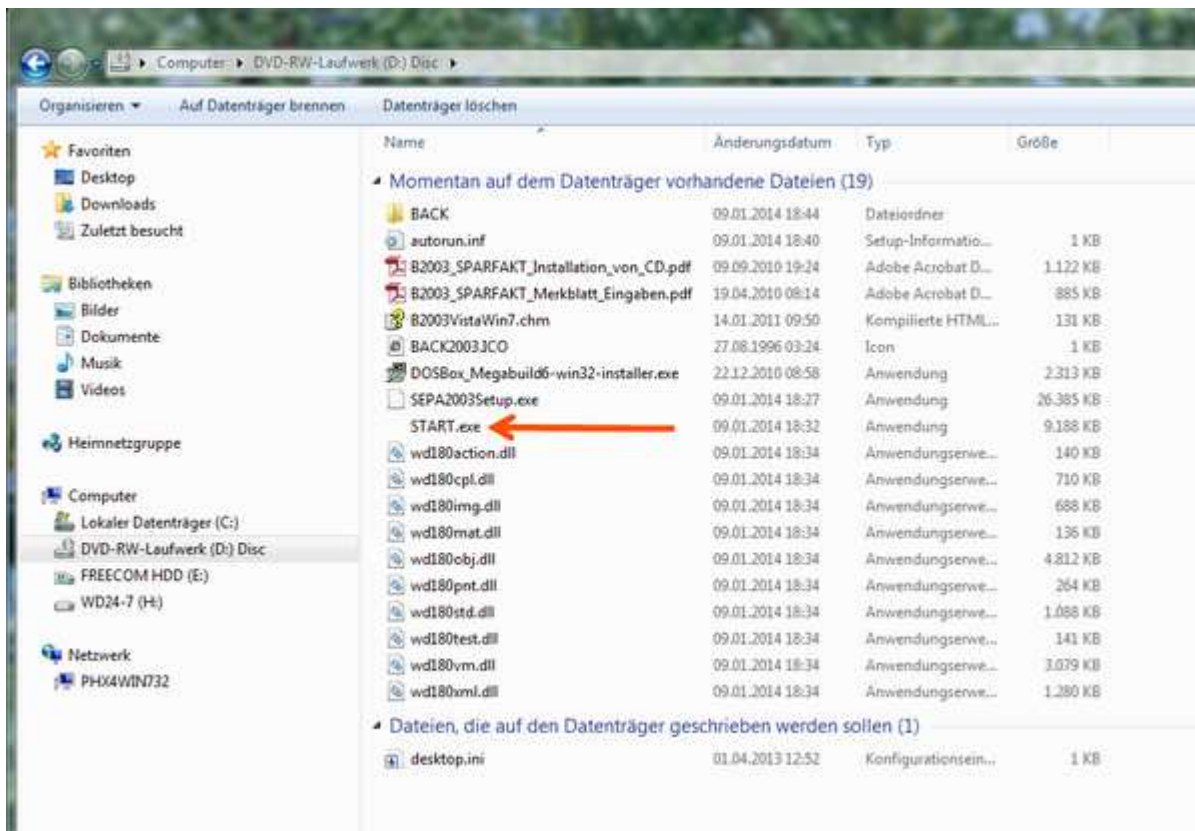
Da wir alle nicht wissen können, ob die nachfolgenden Installationsschritte von Erfolg gekrönt sein werden, ist es unbedingt anzuraten, vor jeder anderen Aktion einmal eine vollständige Datensicherung **des ganzen Verzeichnisses von Bäckerei 2003** anzufertigen! Kopieren Sie den Ordner auf einen CDR-Rohling, eine leere DVD oder auf einen extra für diesen Zweck bereitgestellten Memory Stick. Es sind schließlich Ihre wertvollen Daten!

2 - CD einlegen und START.exe starten

Legen Sie also die gelieferte CD ein und schließen Sie die CD-Lade. Heutzutage läuft die CD praktisch auf allen Computern nicht mehr an, dies ist ein Schutz gegen Schadprogramme. Starten Sie also den Windows-Explorer mit Drücken und Halten der Windows-Taste  und dem Antippen der Taste E, suchen Sie das CD/DVD/BD-Laufwerk ... sieht ungefähr (je nach Windows unterschiedlich) so aus:



Doppelklicken Sie einfach auf das DVD-Laufwerk, man kann auch links in der Liste auf das DVD-Laufwerk doppelklicken. Es erscheint der Inhalt der gelieferten CD, das sieht dann ungefähr so aus:



Doppelklicken Sie die Datei **START.exe** (siehe roter Pfeil im Bild), nun erscheint das Installationsprogramm. Die CD muss weiter im Laufwerk bleiben!



3 - Klicken Sie auf die Schaltfläche [Installiere Update für Bäckerei 2003 / Euro]



3a) Entscheiden Sie ob Sie einen Schreibschutz für Ihr Programm benötigen

- Sie benötigen ihn, wenn Sie Windows XP verwenden
 - Sie benötigen ihn, wenn Sie Bäckerei 2003 als Mehrplatzprogramm verwenden
- Setzen:



3b) Wählen Sie das Verzeichnis von Bäckerei 2003 aus:



Im Explorerfenster, das sich hier öffnet, wählen Sie das Verzeichnis von Bäckerei 2003 aus, es wird dann - wie gezeigt - im Feld für den Pfad erscheinen!

3c) Klicken Sie auf die Schaltfläche [Update von Bäckerei 2003 durchführen!]

Nun wird das Update auf Ihrem Computer installiert. Sie sehen die eben kopierten Dateien am unteren Rand des Fensters.

Dann erscheint ein Nachrichten-Fenster, das Ihnen sagt, dass das Update korrekt installiert wurde.

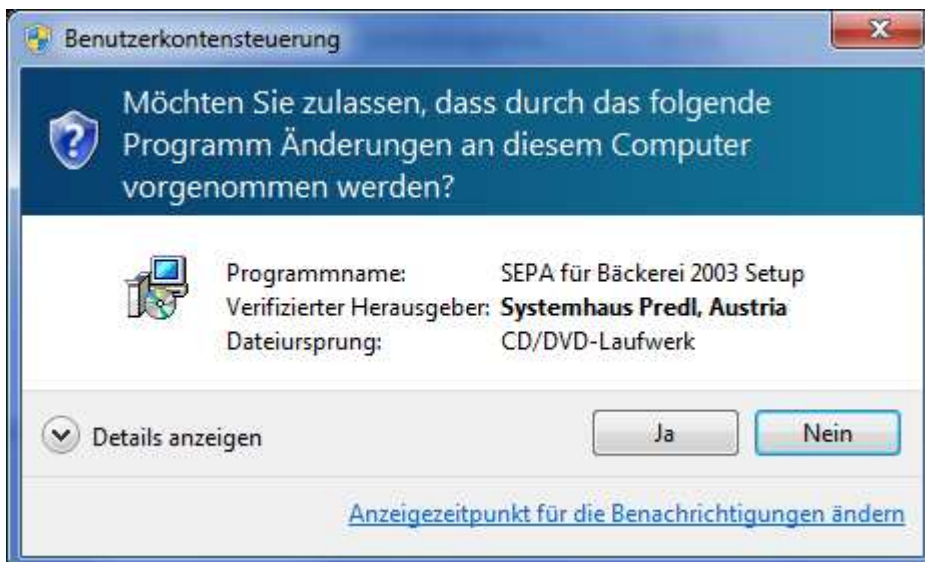
Klicken Sie auf [OK], beide Fenster schließen sich nun.

4 - Klicken Sie nun auf die Schaltfläche [Installiere den Druck der SEPA-Zahlungsanweisungen zu Bäckerei 2003]



Das Fenster schließt sich nun und Sie beginnen mit der Installation des Programmes **SEPA 2003**

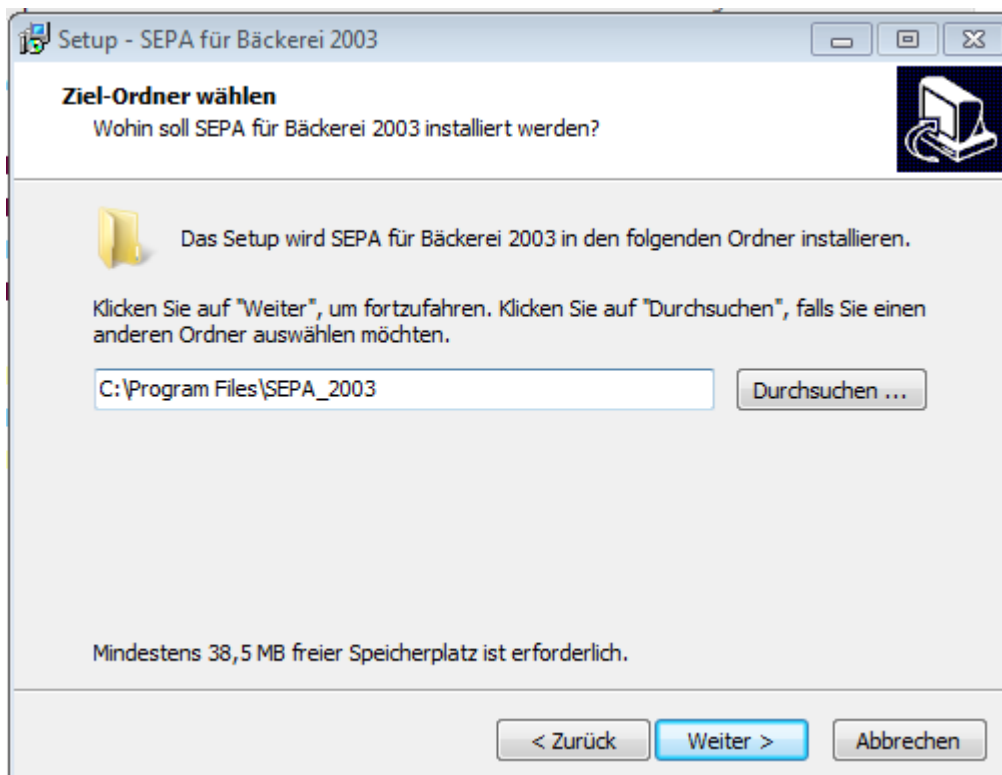
5 - Installation von SEPA 2003



Klicken Sie auf [Ja]

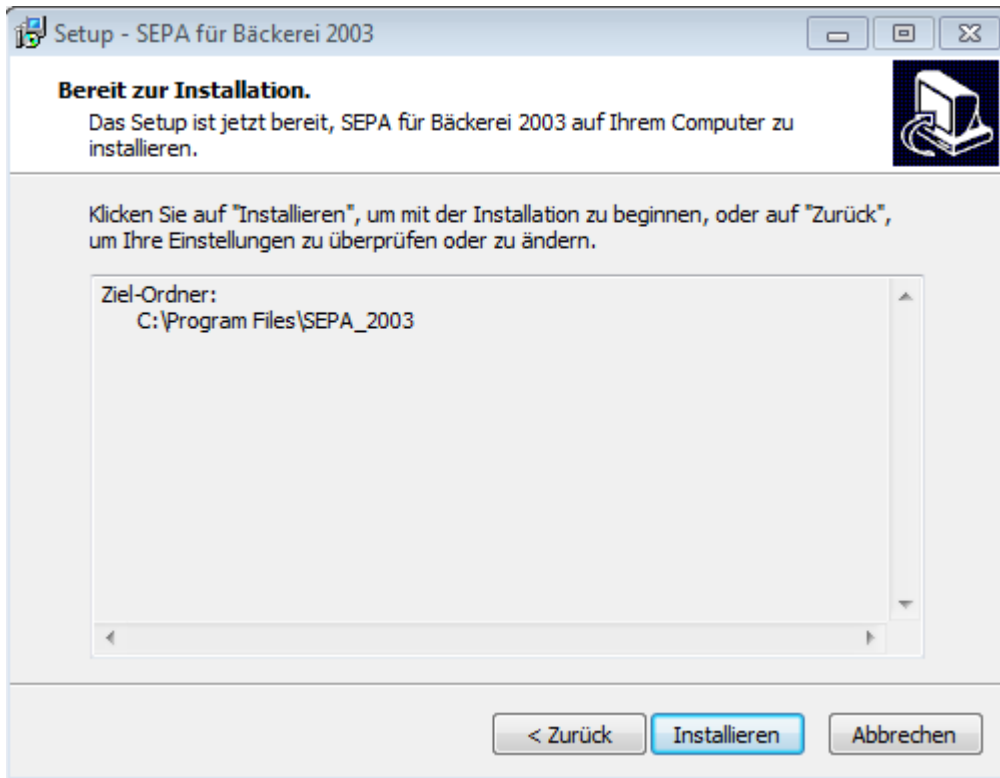


Klicken Sie auf [Weiter]

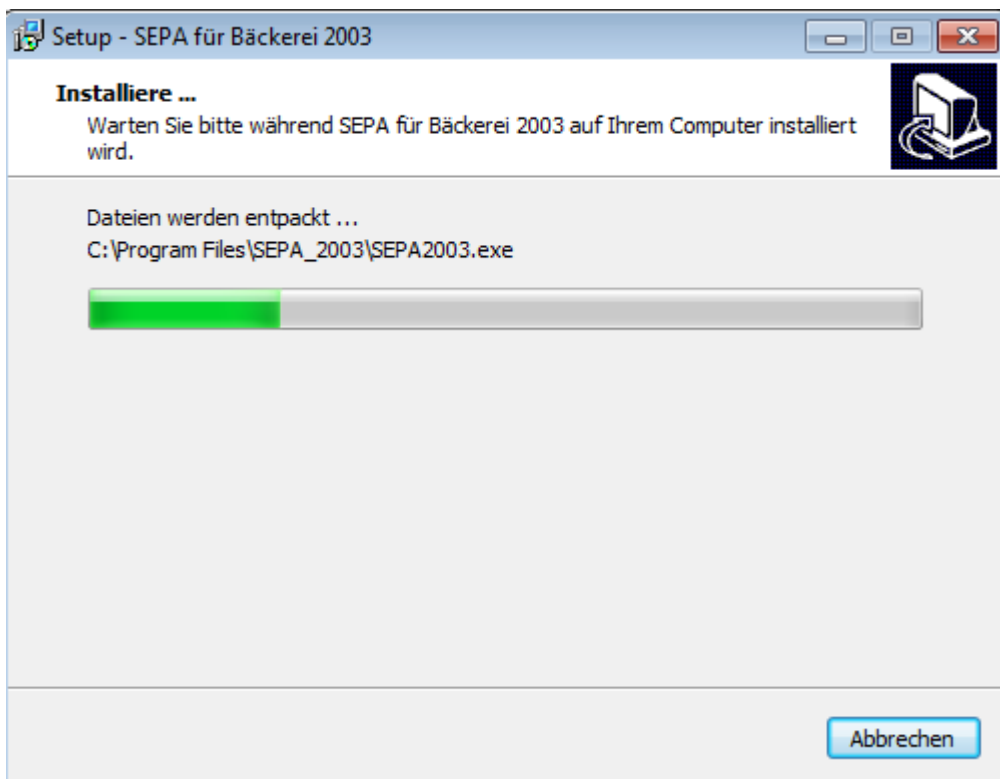


Sollte hier ein anderes Verzeichnis angezeigt werden, so ändern Sie es einfach auf den angezeigten Text!!!

Klicken Sie dann auf [Weiter]



Nun wird gezeigt, wohin installiert werden soll. Falls OK, dann auf [Installieren] klicken!



Die Installation läuft



Die Installation ist beendet!

A - Sie sollten nun SEPA 2003 im Windows Start-Menü vorfinden (Bei Windows 8 natürlich als Kachel am Start-Bildschirm)

B - Sie sollten SEPA 2003 als Icon (ein Smiley) am Desktop vorfinden

Gratulation! Alles erledigt!

Sehen Sie nun nach unter

[Erste Schritte nach der Installation](#)

[Normaler Arbeitsablauf zum Druck der SEPA-Zahlungsanweisungen](#)